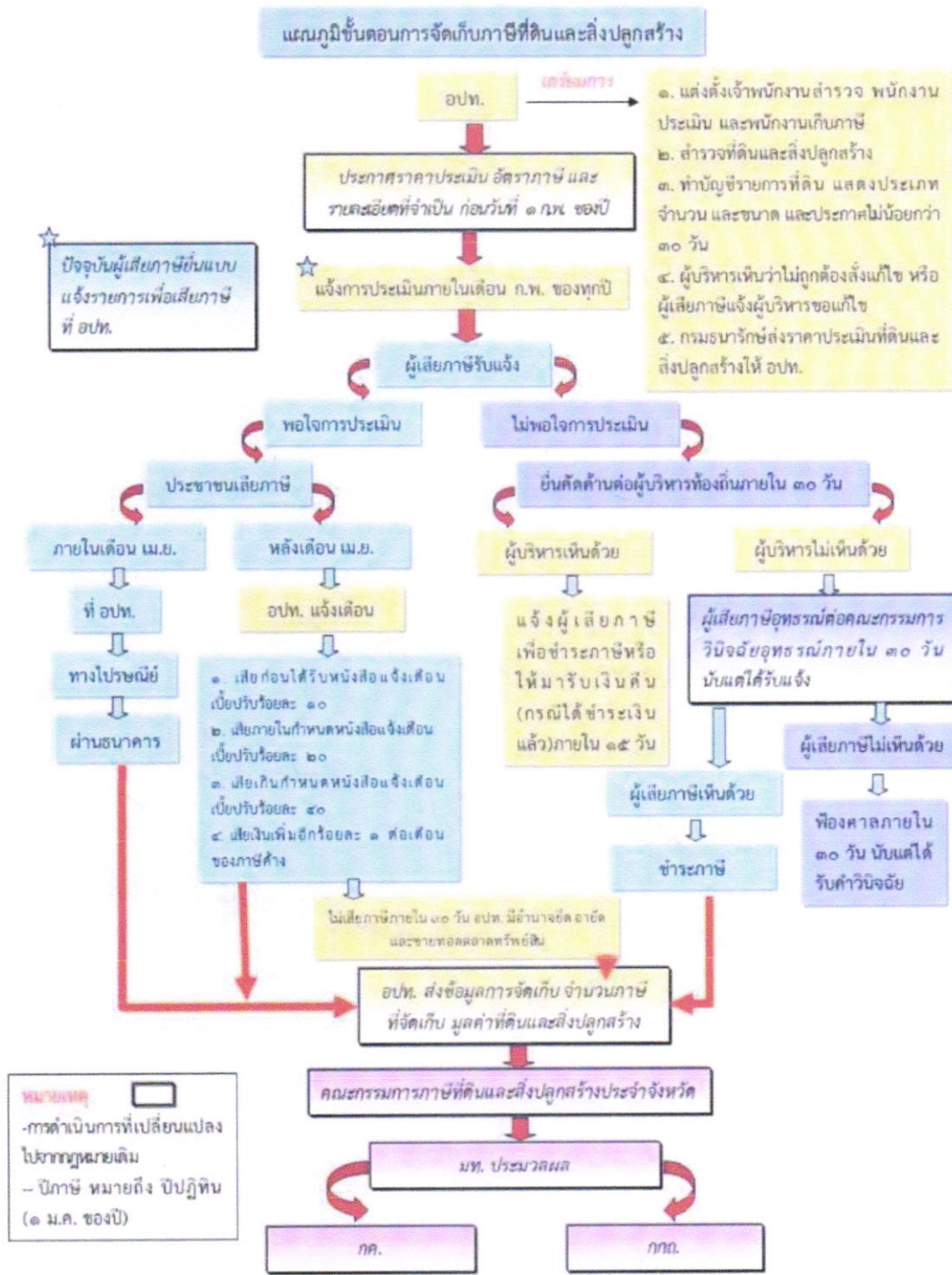


# บทที่ ๓

## ขั้นตอนการจัดเก็บภาษีที่ดินและสิ่งปลูกสร้าง



**หมายเหตุ**

- การดำเนินการที่เปลี่ยนแปลงไปจากกฎหมายเดิม
- ปีภาษี หมายถึง ปีปฏิทิน (๑ ม.ค. ของปี)

ภาษีที่ดินและสิ่งปลูกสร้าง